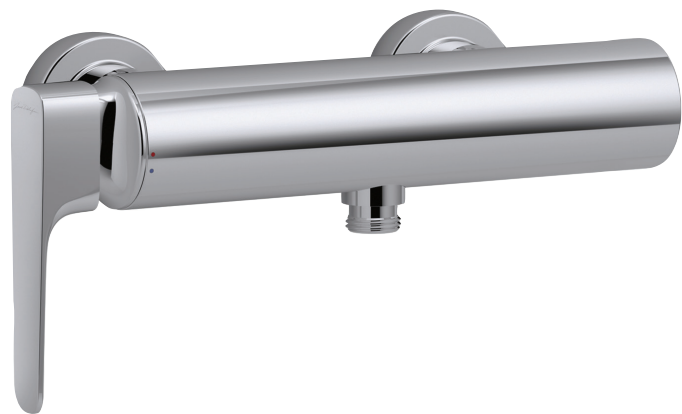


E72318



Коллекция: ALEO+

Отделки*:



CP - Хром

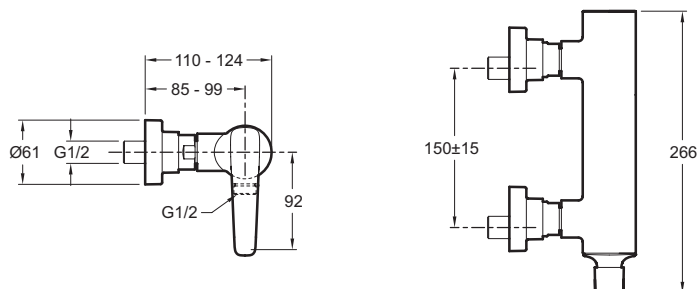
Общие характеристики:



Технические характеристики

- Вес: 1,9 кг
- Разметка отверстий: 150 ± 15 мм
- Механизм: Керамический картридж

Технический чертеж



Спецификация продукта: Однорычажный настенный смеситель для душа. E72318. Коллекция: ALEO+. Вес: 1,9 кг. Механизм: Керамический картридж. Разметка отверстий: 150 ± 15 мм.