

E10867



Коллекция: SINGULIER

Отделки*:



CP - Хром

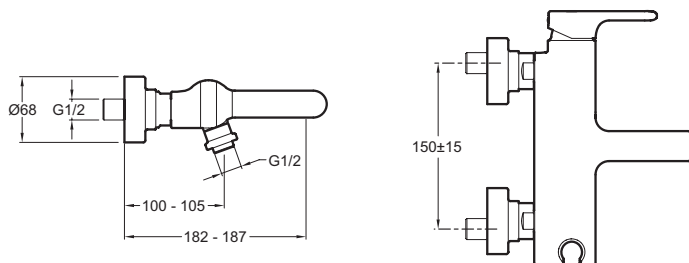
Общие характеристики:



Технические характеристики

- Вес: 3,8 кг
- Расход воды: 20 л/мин при давлении 3 бар
- Механизм: Последовательный керамический картридж
- Разметка отверстий: 150 ± 15 мм

Технический чертеж



Спецификация продукта: Настенный смеситель для ванны/душа. E10867. Коллекция: SINGULIER. Вес: 3,8 кг. Расход воды: 20 л/мин при давлении 3 бар. Механизм: Последовательный керамический картридж. Разметка отверстий: 150 ± 15 мм.